

# AC Triac RF + regulator snage tipkom

Model No.: PS1-B

RF regulacija/Na početku periode ili kraju periode/Podešavanje min svjetla/Regulacija tipkom  
Ugradnja u zidnu instalacijsku kutiju

## Karakteristike

- RF + Tipka - regulator snage "phase-cut", 1 kanal.
- Regulacija intenziteta dimabilnih LED lampi,  
Upravljanje halogenim lampama i lampama sa žarnom niti.
- Upravljanje snagom rezanjem sinuse na početku ili kraju periode,  
podesivo prekidačem.
- Podešavanje minimalnog nivoa pomoću tipke.
- Kompatibilan sa RF 2,4G daljiskim upravljačima
- Spajanjem vanjskog tipkala moguće UKLJ/ISKL i upravljanje snagom lampi.
- Jednostavna ugradnja u standardnu 86\*86mm ugradnu zidnu kutiju.



CE RoHS EMC LVD

## Techničke karakteristike

Ulazno izlazne karakteristike	
Ulazni napon	AC100-240V
Izlazni napon	AC100-240V
Izlazna struja	Max 1A
Izlazna snaga	100-240W

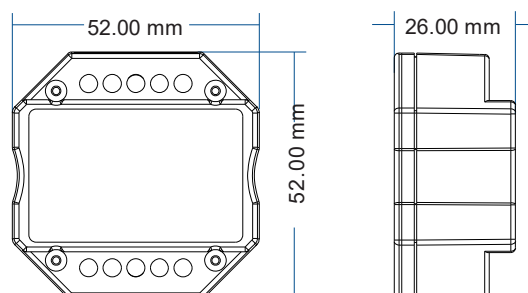
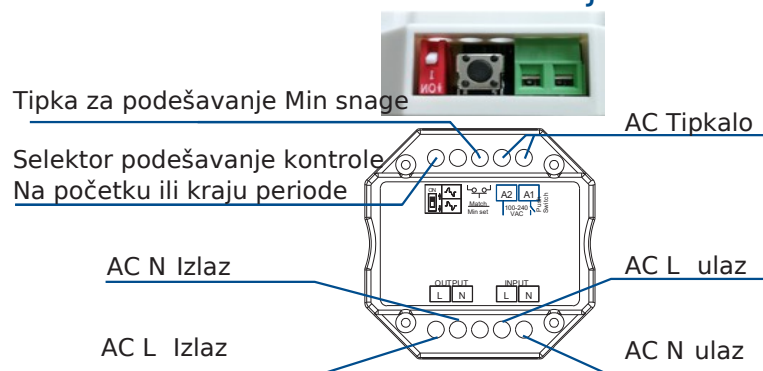
Upravljanje snagom	
Ulazni signal	RF 2.4GHz + Tipka
RF kontrola udaljenost	30m
Nivo regulacije	256 koraka
Područje regulacije	0 -100%

Sigurnost i EMC	
EMC standard (EMC)	EN 55015:2013 EN 61547:2009 EN 61000-3-2:2014 EN 61000-3-3:2013
Sigurnost standard(LVD)	EN 61347-2-11:2002 EN 61347-1:2015 EN 62493:2015
Certifikati	CE,EMC,LVD

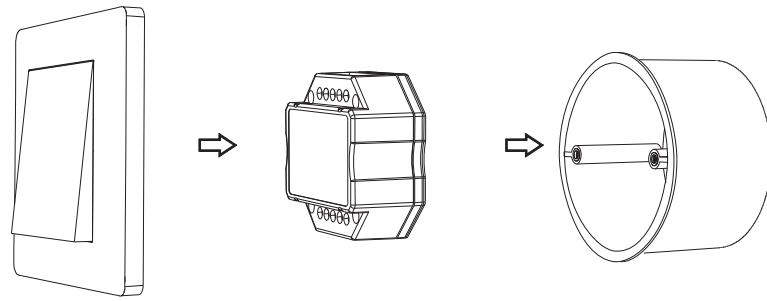
Okolina	
Radna temperatura	Ta: -30°C - 55°C
Temp. kućišta (Max.)	Tc:+85°C
Zaštita kućištem	IP20

Garancija	
Period garancije	3 godine

## Mehanička struktura i instalacija



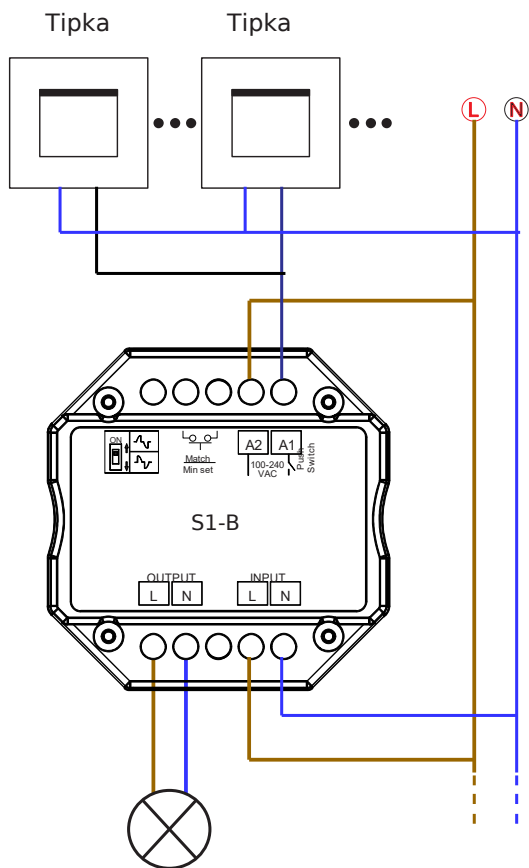
Regulator se jednostavno ugradi iza tipke unutar instalacijske kutije.



## Način spajanja

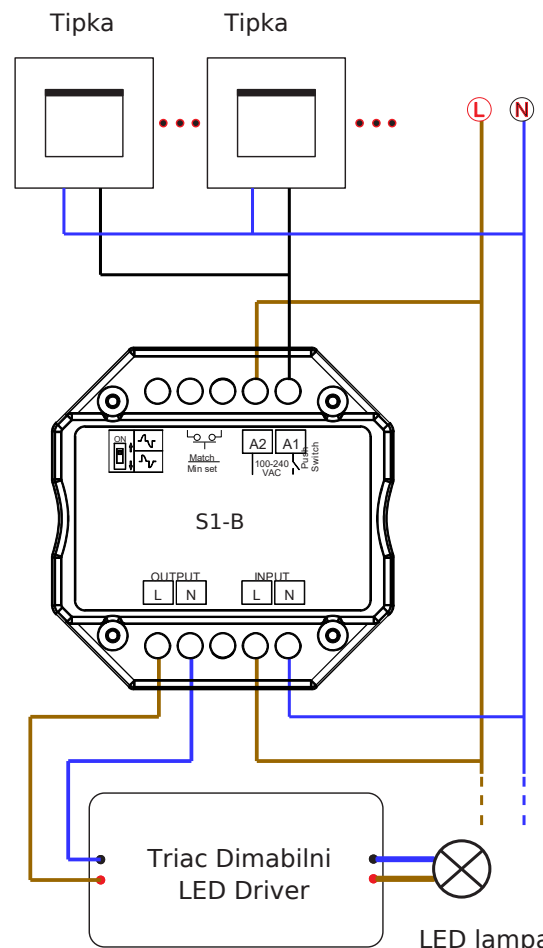


**Pažnja:** Prije priključenja napona, **pažljivo** provjerite da su svi spojevi pravilno napravljeni, svi polariteti spojeva trebaju biti ispravno povezani. U protivnom postoji velika mogućnost da će regulator biti uništen.



Dimmabilna LED lampa

Povezivanje sa dimabilnom LED lampom



LED lampa

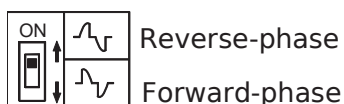
Povezivanje sa Triac dimabilnim LED napajanjem

**Napomena kod spajanja:** Za korištenje regulatora u modu regulacije tipkom potrebno je (L) fazni napon dovesti na ulaz A2. Na priključak A1 spaja se jedan kraj tipkala, drugi kraj tipkala spaja se na (N) neutralni vod napajanja.

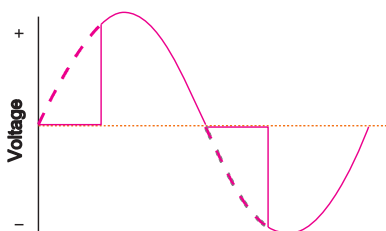
**Napomena:** Pri izračunu koliko je moguće spojiti lampi ili LED napajanja, potrebno je uzeti podatak o struji na ulazu lampe ili napajanja (ukupna snaga sklopa). Podatak o snazi na izlazu napajanja ne treba koristiti. Krivi izračun može rezultirati preopterećenjem regulatora.

## Podešavanje regulacije na početku ili na kraju periode

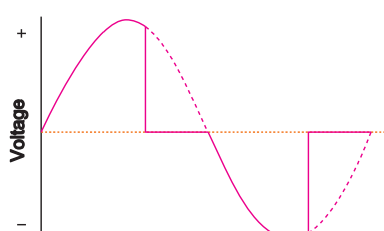
Regulacija na početku periode (forward-phase) ili na kraju periode (reverse-phase)  
Odaberite prema vrsti LED upravljanja.



Forward-phase control dimmer (TRIAC)



Reverse-phase control dimmer



Pažnja: Prije priključenja provjerite postavku prekidača.

## Podešavanje minimalnog nivoa regulacije snage



Pritisnite tipku Min set 2s (slika tipke uz tekst), svjetiljka će trepnuti 2 puta, sada je regulator spreman za podešavanje.

Kratkim pritiscima mjenjajte intenzitet 0%, 5%, 10%, 15%, 20%, 25% or 30%.

Svjetlo će pokazati podešeni intenzitet. Jedan od intenziteta je i ugašena lampa tj; 0%

Ako izaberete intenzitet da je ugašena lampa regulacija će ići od 0-100%

Za prekid pritisnite tipku ponovo 2s ili pričekajte 8s, svjetlo će se upaliti na 100%

## Regulacija prigušenja tipkom

- Kratki pritisak tipke:

Uključenje isključenje svjetla

- Dugački pritisak tipke (1-6s):

Pritisnite i držite intenzitet se mjenja kontinuirano,

Svakim novim pritiskom i držanjem, nivo regulacije će mjenjati smjer.

- Memorija nivoa:

Nakon ponovnog paljenja svjetlo će imati zadnji intenzitet koji je bio prilikom gašenja.

Isto će biti nakon ponovnog priključka napona u slučaju prekida.

## Analiza greški & otklanjanje problema

Greška	Uzrok	Rješenje
Nema svjetla	1. Nema priključnog napona 2. Krivo spojeno 3. Neispravna lampa	1. Provjerite napon 2. Provjerite spojeve 3. Provjerite lampu